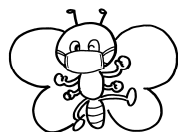


# R4. 6月 桜井福祉センター行事予定表



安城市桜井町新田20  
TEL: 0566-99-7365  
FAX: 0566-99-7366

日曜日	月曜日	火曜日	水曜日	木曜日	金曜日	土曜日
			1 13:30~14:30 さくらにこにこ体操	2 9:30~11:30 やろまいサロン 13:30~15:30 女性のための健康マーシャ ンサロン	3 13:30~15:00 さくらうたごえカフェ 前半:フォークダンス 後半:歌唱	4 10:00~12:00 桜井将棋道場 ※ちえの和サロンは中止で す。
5 10:00~15:00 日曜サロン カローリング・卓球・ほか	6 休館日	7 10:30~11:30 きのちゃんの笑福サロン 14:00~15:00 すっきり・しゃっきり健康 教室(健康体操) 定員あり	8 ※おはなしサロンは中止で す。 13:30~14:30 さくらにこにこ体操	9 9:00~12:00 健康マーシャ ンサロン	10 14:00~15:00 脳トレサロン	11 10:00~11:30 土曜かんらんしゃサロン
12 14:00~16:00 郡上踊りサロン	13 休館日	14 14:00~15:00 すっきり・しゃっきり健康 体操(健康体操) 定員あり	15 13:30~14:30 さくらにこにこ体操	16 10:00~11:30 介護者のつどい 「リフレッシュカフェ」	17 14:00~15:00 さくら健康体操カフェ	18 10:00~12:00 桜井将棋道場
19	20 休館日	21 10:30~11:30 イキイキ元気体操 14:00~15:00 すっきり・しゃっきり健康 体操(健康体操) 定員あり	22 13:30~14:30 さくらにこにこ体操	23 9:00~12:00 健康マーシャ ンサロン 13:30~15:30 女性のための健康マーシャ ンサロン	24 14:00~15:00 椅子でらくらく体操	25
26	27 休館日	28 14:00~15:00 すっきり・しゃっきり健康 体操(健康体操) 定員あり	29 13:30~14:30 さくらにこにこ体操	30	<b>【桜井福祉センターへの行き方】</b> ・電車でお越しの方⇒名鉄西尾線「桜井駅」 下車すぐ。 ・バスでお越しの方⇒あんくるバス2番系統桜 井線か9番系統桜井西線「桜井駅」下車すぐ。	



※新型コロナウイルス感染症拡大防止のため変更となる場合がありますのでご了承ください。