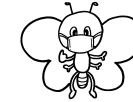


R3.

11月 桜井福祉センター行事予定表



安城市桜井町新田20
TEL:0566-99-7365
FAX:0566-99-7366

日曜日	月曜日	火曜日	水曜日	木曜日	金曜日	土曜日
	1 休館日	2 10:30~11:30 きのちゃんの笑福サロン 14:00~15:00 すっきり・しゃっきり健康教室（健康体操） 定員あり	3文化の日	4 13:30~15:30 女性のための健康マージャンサロン	5 14:00~15:00 さくらうたごえカフェ	6 10:00~12:00 桜井将棋道場
7 10:00~15:00 日曜サロン カローリング・卓球・ほか	8 休館日	9 14:00~15:00 すっきり・しゃっきり健康教室（健康体操） 定員あり	10 ※おはなしサロンは中止です。	11 9:00~12:00 健康マージャンサロン ※ちえの和サロンは中止です。	12 14:00~15:00 脳トレサロン	13 さくら展覧会特別企画 ・福祉用具の展示 9:30~12:00 ・福祉施設製品の販売 9:00~完売まで 「善光寺如来絵伝」解説会 ①13:30~ ②15:00~
14	15 休館日	16 10:30~11:30 イキイキ元気体操 14:00~15:00 すっきり・しゃっきり健康教室（健康体操） 定員あり	17	18 10:00~11:30 介護者のつどい 「リフレッシュカフェ」	19 14:00~15:00 さくら健康体操カフェ	20 10:00~12:00 桜井将棋道場
21	22 休館日	23勤労感謝の日	24	25 9:00~12:00 健康マージャンサロン 13:30~15:30 女性のための健康マージャンサロン	26 14:00~15:00 椅子でらくらく体操	27
28	29 休館日	30	【桜井福祉センターまつり「さくら展覧会」のお知らせ】 ※6日（土）午後から20日（土）午前まで 1階ホールで作品展や事業所紹介があります。 ※13日（土）特別企画 「善光寺如来絵伝」の展示9:00~16:30 解説会（①13:30~14:10②15:00~15:40） 福祉用具の展示9:30~12:00 福祉施設製品の販売9:00~15:30（売り切れ次第終了）			

【桜井福祉センターへの行き方】
 ・電車でお越しの方⇒名鉄西尾線「桜井駅」下車すぐ。
 ・バスでお越しの方⇒あんくるバス2番系統桜井線か9番系統桜井西線「桜井駅」下車すぐ。

※新型コロナウイルス感染症拡大防止のため変更となる場合がありますのでご了承ください。