



# 今池小学校から福祉用具の寄付をいただきました!



階段昇降機用座面クッション

今池小学校の児童とPTAのみなさまは、資源回収やペットボトル・空き缶の回収などリサイクルで集めたお金で福祉用具を購入し、安城市社協に毎年寄付してくださっています。

昨年度も、新型コロナウイルス感染症の影響はありましたが、3回の資源回収のほか、毎週水曜日はリサイクルデーと決めて全校児童が積極的にペットボトルや空き缶を集めてくれました。

代表の児童からは「資源回収をして得たお金が、少しでも福祉の活動に役立ってくれるとうれしいです。」という温かい言葉をいただきました。

今回いただいた福祉用具は、安城市社協のホームヘルパーセンターで活用しています。ありがとうございました。

'22 5/1 第158号

編集と発行／社会福祉法人 安城市社会福祉協議会  
〒446-0046 安城市赤松町大北 78 番地 4 (社会福祉会館内)  
TEL 0566(77)2941・FAX 0566(73)0437  
E-mail syakyo@city.anjo.aichi.jp <https://www.anjo-syakyo.or.jp/>



安城市社協  
ウェブサイト

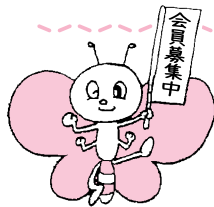


安城市社協介護予防  
チャンネル(YouTube)

## 特集

安城市社協、日本赤十字社の活動資金にご協力をお願いします!  
令和4年度安城市社会福祉協議会  
重点項目と当初予算概要

あんじょう 社協だより  
'22 5/1



# 安城市社協、日本赤十字社の活動資金にご協力お願いします!



日本赤十字社公式キャラクター「ハートラちゃん」

## 安城市社協会費

安城市社協では、地域福祉を推進するための活動資金（会費）を提供していただける人を住民参加の願いを込めて「会員」と呼んでいます。

### ①一般会費（一口300円/年）

町内会を通じて一般世帯にご案内しています。

町内会活動への助成をはじめ、町内福祉委員会やボランティア団体活動への助成、地区社協の事業に使われます。

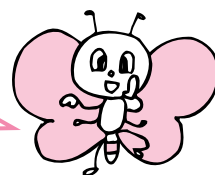
### ②賛助会費（一口1,000円/年）

#### 特別会費（一口10,000円/年）

福祉関係団体のみなさまや、事業所のみなさまにご案内しています。

10月に社会福祉会館・総合福祉センターで開催される「安城市福祉まつり」や、単独での外出が困難な人が安心して外出できるよう支援する「移送サービス」、病院内で介助の必要な人をサポートする「院内介助サービス」に使われます。

安城市社協のサポーターとしてご協力いただき、ありがとうございます!



### 令和3年度会費実績

一般会費	9,162,077円
賛助会費	820,000円
特別会費	1,320,000円

## 日本赤十字社 社資

赤十字の事業に賛同し、活動資金である社資に協力をされた人を、広く「赤十字会員」と呼んでいます。

国内外の被災地・紛争地域等での救援活動をはじめとした活動は、みなさまからの寄付をもとに、幅広く、継続的に行われています。

日本赤十字社では、毎年5月を「赤十字運動月間」として会員へのご加入と活動資金のご寄付を募っています。

### 日本赤十字社社資はこのように活用されます

- ①医療や災害救護をはじめとした「いのちを救う」活動
- ②看護師の育成や青少年ボランティアといった「ひとを育む」活動
- ③施設運営などの「生活を支える」活動

他にも安城市地区では以下の取り組みを実施しています。

- 火災・水害などで被災された世帯に日用品セットや毛布などの救援物資を支給
- 各種行事の際、救護員を派遣し、不慮の疾病者の救護を実施
- 救護資材の配備、貸出し
- 災害義援金・海外救援金の受付

みなさまの温かいご支援ありがとうございます。

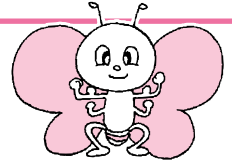


### 令和3年度社資実績

総額 12,889,711円

## 6月の相談窓口

名称(場所)	ボランティア相談(社会福祉会館)	専門職による後見制度市民相談(社会福祉会館)
日時	毎週(火)～(土) 午前9時～正午、午後1時～5時	6月11日(土)・22日(水)午後1時30分～3時
対象	ボランティア活動してみたい人・依頼したい人、団体	市内在住で後見制度の利用を検討している人
予約	不要	期間⇒相談日の前々日まで(要予約・先着2名) 受付⇒午前8時30分～午後5時15分
問い合わせ	安城市ボランティアセンター ☎77-2945	生活相談係 ☎77-0284



# 重点項目と当初予算概要

## 重点項目

### 1) 地域見守り活動推進事業の推進と高齢者の生活支援体制の強化

住民主体の地域福祉活動を推進するため、地区社協、町内福祉委員会等の活動を支援するとともに、地域での見守り活動を継続して推進します。また、生活支援体制整備事業を安城市から受託し、生活支援コーディネーターを配置して、資源の把握と開発に努め、地域包括ケアシステムの実現を目指します。

### 2) 福祉センターでの見守りと相談支援の継続

センター利用者で見守りが必要な人について、地域包括支援センターなどの専門機関と連携して対応します。また、福祉に関する情報提供や高齢者や障がいのある人、その他の困りごとのある人たちへの身近な相談窓口を継続します。

### 3) フレイル予防を意識した講座の実施

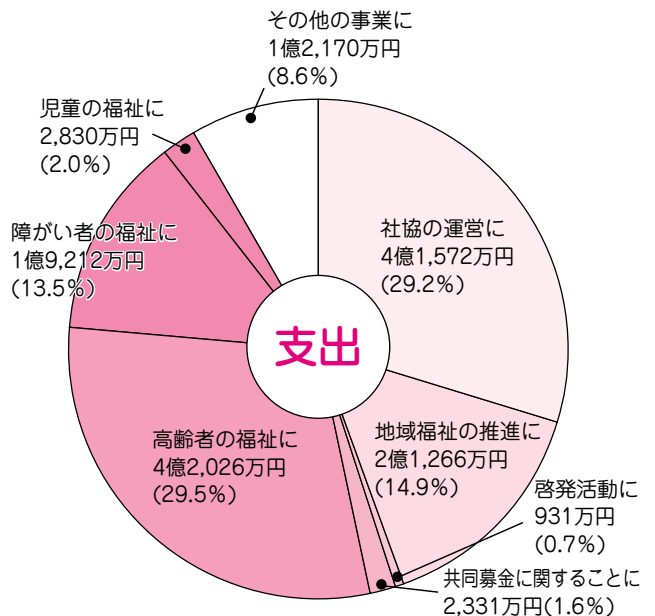
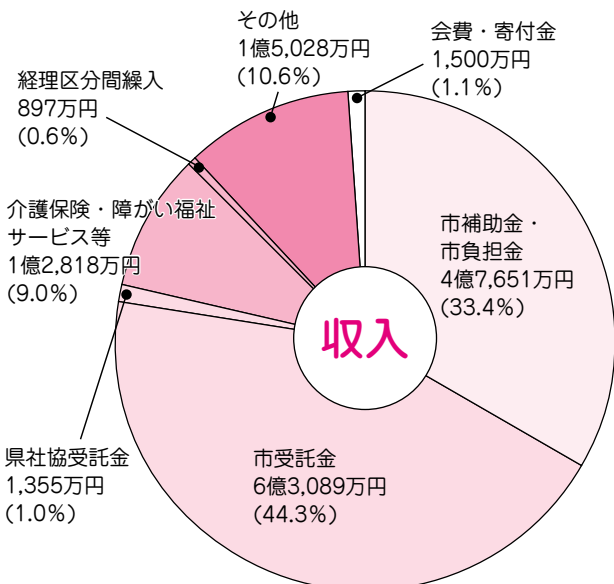
加齢により心身が衰えた状態（フレイル）を予防するため、運動、栄養、口腔機能、社会参加をテーマとした「シニア介護予防講座」、「栄養講座」、「男性講座」や、福祉センターでの講座を開催します。

### 4) 成年後見支援事業の推進と中核機関事業の受託

認知症・知的障害・精神障害などにより判断能力が不十分な人の権利を守るため、法人後見を受任するとともに、成年後見制度の啓発や相談支援、申立て支援などを行い、制度の利用促進を図ります。

## 当初予算概要

予算総額 約14億2,338万円



## 6月の相談窓口

名称(場所)	心配ごと相談(※改修工事のため社会福祉会館)	障害者更生相談(※改修工事のため社会福祉会館)
日時	毎週(火)～(土) 午後1時30分～4時	6月9日(木) 午後1時～4時 (毎月第2木曜日)
対象	市内在住の人	市内在住の身体障がいのある人・知的障がいのある人および介護者
予約	不要	期間⇒相談日の前々日まで(要予約・先着6名) 受付⇒午前8時30分～午後5時15分
問い合わせ	地域福祉係(社会福祉会館内) ☎77-7889	総合福祉センター(社会福祉会館内) ☎77-7888



日 期間・日時 場 場所 内 内容 講 講師・指導 対 対象・資格 定 定員・募集人数 料 費用・受講料等  
 持 持ち物 申 申込方法等 問 問い合わせ先 他 その他 ※「対」どなたでも 定 特になし 料 無料」の場合は記載を省略

**赤い羽根共同募金  
配分事業「お楽しみ会」**



お楽しみ会「モクモク手作りファームに行こう!」を開催します!  
**対** 市内在住でひとり親家庭の子とその家族、友人  
**日** 6月4日(土)  
**時** 午前8時15分～午後5時30分(予定)  
 ※社会福祉会館出発・帰着  
**場** 伊賀の里モクモク手作りファーム(三重県伊賀市)  
**定** 40名(先着順)  
**料** 本人・同居家族 1,000円  
 別居家族・友人 1,500円  
**申** 5月7日(土)から5月19日(木)までの午前9時から午後5時までに、社会福祉会館窓口にて受付(日・月・祝日は除く)  
 ※5月7日(土)午後1時以降は電話受付も可  
**問** 事業係 ☎(77) 2945

**第39回安城市福祉まつりの  
参加団体を募集します!**



10月2日(日)に開催する安城市福祉まつりの参加団体を募集します。  
 詳細は社協ウェブサイトをご確認ください。  
**問** 安城市福祉まつり実行委員会事務局(事業係内)  
 ☎(77) 2941

**文字で伝える  
ボランティア講座**



身近なところに、耳の聞こえが悪く困っている人はいませんか。文字で伝える方法を学びましょう。  
**日** 6月11日、18日、25日の土曜日(全3回)  
 午後1時30分～3時30分  
**内** 聴覚障がいについて理解し、文字で伝える方法を学びます。最終日は聴覚障がいのある人に筆談で自己紹介します。  
**講** 要約筆記サークルなしばた  
**場** 社会福祉会館3階会議室  
**持** 筆記用具  
**定** 20名(先着順)  
**申** 5月6日(金)から5月31日(火)までの午前9時から午後5時までに、社会福祉会館窓口または電話にて受付(日・月・祝日は除く)  
**問** 安城市ボランティアセンター(事業係内) ☎(77) 2945



**ご寄付いただきました**

みなさまの心温まる善意にお礼申し上げます。  
**■安城善意銀行**  
 (2月分受付順/敬称略)  
 石川智子▷沓名雅人▷中部福祉センター利用者▷(株)スギ薬局▷木村仁美▷(株)大和屋▷小規模多機能ひまわり・福釜▷桜井福祉センター利用者▷J Aあいち中央いちご部会▷東栄今本町内会▷国際ソロプチミスト安城▷中村富士子▷ほけんの110番アンディ安城店▷杉浦富士範▷安城商工会議所女性会

**介護者のつどい**

日 時	場 所
6月4日(土) 午後1時30分～3時 ※介護者おしゃべりサロンと合同開催	西部福祉センター 集会室 ☎72-6616
6月11日(土) 午後1時30分～3時	北部福祉センター ホール ☎97-5000
6月16日(木) 午前10時～11時30分	桜井福祉センター 多目的室1 ☎99-7365
6月21日(火) 午前10時～11時30分	中部福祉センター 集会室 ☎76-0090

**ひざのり猫と遊べるカフェ** 広告

11:00～18:00 毎週火曜日定休(火曜祝日のときは水曜)  
 1時間 880円(平日) 1200円(土日祝)

- ・猫ふれあい ・猫預かり創育
- ・猫の譲渡 ・キャットシッター/ホテル
- ・猫の困りごと相談 ・地域猫活動の支援

小中学生半額(保護者同伴) 未就学児はカフェエリアのみ入場できます

保護猫ホーム&カフェ **ねこらぼ**   
 安城市二本木町長根85-2 080-1581-6663

協力:NPO法人あんじょう地域ねこの会 一般社団法人幸せな働きかた研究所  
 合同会社ねこらぼ 種別:販売 動本第1241号 保管 動本第1242号 展示 動本第1243号 譲受飼養 動本第1244号  
 登録年月日:2019年9月20日 有効期間:2024年9月19日 動物取扱責任者:山本美由湖



店頭満車のときはフジケンマンションギャラリー駐車場に駐めてください  
 奥の歩行者用出入口から90m先が店舗です