



## みんなで楽しく健康に!

# 第1回 健康麻雀親睦交流大会を開催!



◀優勝した箕輪クラブBチーム。おめでとうございます。



12月9日(土)に安祥福祉センターで開催した第1回健康麻雀親睦交流大会では、市内福祉センターなどで健康麻雀講座を受講された人を中心に結成された10チームで、対抗戦が繰り広げられました。参加された人は「とても楽しかった。こういう大会があれば次も参加したい」とお話しされていました。

健康麻雀は、「お金を賭けない」、「煙草を吸わない」、「お酒を飲まない」の3つの約束ごとを守って、麻雀を楽しみます。いろいろな人との交流や外出するきっかけとなり、また、頭を使い、指先を動かすので脳を刺激し、脳トレの効果もあります。

### 特集 知っていますか?からだの“障がい”のこと

'18 1/15 第106号

編集と発行 / 社会福祉法人 安城市社会福祉協議会

〒446-0046 安城市赤松町大北 78 番地 4 (社会福祉会館内)

TEL 0566(77)2941 ・ FAX 0566(73)0437

E-mail syakyo@city.anjo.aichi.jp http://www.anjo-syakyo.or.jp/

# 知っていますか?からだの“障がい”のこと

からだに“障がい”がある人の中には、生まれたときから“障がい”がある人や、事故や病気などさまざまな理由で途中から“障がい”があるようになった人がいます。

精神や知的の障がいもありますが、今回は身体障害者福祉法で定められた5つの「からだ（身体）の“障がい”」について紹介します。

## 目の障がい

全く見えない「全盲（ぜんもう）」と、全く見えないわけではない「弱視（じゃくし）」があります。

全盲の場合は、生活するうえで介助者や盲導犬のサポートが必要になる場合があります。

弱視の場合は、眼鏡やコンタクトレンズを使っても視力がほとんどありません。ただし、視野があり多少の明るさを感じるなど個人差があります。

## 手足の障がい

手や足、胴体が不自由なことから歩くことや書くこと、そのままの姿勢でいることが難しい障がいです。ただし、障がいのある部位や程度によって、普段はあまり困難を感じないという程度から、杖や車いす、義足などの補助が必要な程度まで個人差があります。

## 耳の障がい

音が聞こえにくい、または全く聞こえない障がいです。手話や筆談により会話します。

また、めまいの原因になったり、何もしていなくても体が回っているように感じたりする障がいも耳に関する障がいです。気分が悪くなり、毎日の生活に支障をきたす場合や、転倒の原因にもなります。

## 口・言語の障がい

声を発すること、言葉として話すことが難しくなる障がいです。

人の言葉が分からないなども口・言語の障がいにあたる可能性があります。

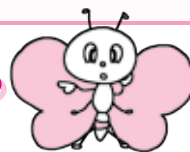
また、食べ物を噛むことや飲み込むことが難しい障がいもあります。

## 体の中の障がい

体の中に障がいがあるため、見た目だけでは分かりにくいです。電車やバスの優先席に座ると冷ややかな目で見られるなど、障がいがあるにもかかわらず理解されにくい場合があります。

具体的には、心臓や腎臓、呼吸器等の機能障害や HIV による免疫機能障害など治すことが難しい難病などがあります。

## こんなマークを街で見かけたことはありませんか?



外見だけでは分かりにくい「身体内部に障がいのある人」のマークです。



聞こえが不自由なことを表すと同時に、聞こえない人・聞こえにくい人への配慮を表すマークです。



目が不自由な人の安全やバリアフリーに考慮された建物、機器などに付けられているマークです。



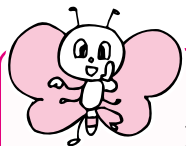
聞こえが不自由な人が運転する車に表示するマークです。



手や足、胴体が不自由な人が運転する車に表示するマークです。



障がいのある人が利用できる建物、施設であることを表すマークです。



今回は、目に障がいがある<sup>みわひであき</sup>三輪秀明さんに、障がいのことや、市内で行っている活動についてお話を伺いました。



みわひであき  
三輪秀明さん

◆はじめに、障がいの程度について教えてください。

生まれつき弱視で、40歳頃までは両目で0.02くらい視力があつたけど、弱視は眼鏡などで矯正できないから文字を読むにも目の前1cmくらいに近づけて読んでいたよ。ただ、今はもう明るい暗いかわかる程度で、足元の白線が何とか見えるくらいになっちゃったね。どこかに行こうと思っても看板や人の家の表札が見えないから困るな。知人の家だと思って訪ねたら1軒隣の知らない人の家だったりすることがあったりね。

◆演奏活動など、市内で行っている活動を教えてください。

桜井福祉センターなど福祉施設で、ピアノの伴奏をしているよ。その他にも、音楽仲間とハーモニカやピアノのバンドを組んで演奏会も開いているね。

昔から音楽が好きで、ピアノは高校生の時に盲学校で毎日練習したんだ。目にくっつけるくらい楽譜を近づけて読んで、自己流で覚えたんだよ。



自己流で覚えたというピアノ演奏



さくらうたごえカフェの伴奏ボランティア

◆嬉しい配慮は、どのようなものですか？

やっぱり目の代わりになってくださると嬉しいね。電車に乗った時に「ここ空いてますよ」という声かけもとても助かるね。

それから、僕らは点字ブロックを道しるべとして歩くから、そこに物を置かれると道が途絶えてしまうんだ。物や自転車を置くときは、点字ブロックに注意してほしいなと思うよ。

あと、目が不自由な人へ声かけするときは正面からお願いしたいかな。自分に話しかけているのか判断できないことがあるからね。肩を触れながらだともっと助かるよ。

◆最後に、障がいについてどう思いますか。

障がいがあるからこそ、できることってあると思うんだ。僕は、福祉学習で子ども達に障がいのことを伝える活動をしているけど、これはまさに障がいがあったからできることだね。障がいについての理解や配慮を正しく伝えていけたらいいなと思うね。

お知らせ

安城市社会福祉協議会法人化50周年記念・市制施行65周年・民生委員制度創設100周年記念事業  
第23回安城市社会福祉大会講演会「明るく、楽しく、あきらめない生き方」

講師 辻井いつ子氏 (ピアニスト 辻井伸行氏の母、TBSラジオパーソナリティー)

ピアニスト辻井伸行氏の母として、子育ての大変さや、障がいとどう向き合うかなど自身の経験をもとに講演していただきます。

入場料や申込み不要で、手話や要約筆記、託児も行います。なお、託児を希望される人は1月20日(土)までにご連絡ください。

平成30年2月3日(土) 14:30～15:30 安城市民会館 サルビアホール

※13:00から式典(福祉尽力者表彰式)を行います。講演会は式典終了後に行います。

問い合わせ 総務係 77-2941

主催/安城市・安城市社会福祉協議会



みなさまのご参加お待ちしております



## 介護者のつどい

介護者のリフレッシュと情報交換の場です。申込み・参加費は不要で、途中の入退室も自由です。介護をしている人、介護に関心のある人など、お気軽にご参加ください。

	日時・場所	問い合わせ
介護者のつどい	2月2日(金) 午後1時30分～3時	安祥福祉センター 会議室 ☎73-5757
	2月8日(木) 午後1時30分～3時30分	中部福祉センター 教養娯楽室 ☎76-0090
	2月15日(木) 午後1時30分～3時	総合福祉センター 喫茶コーナー ☎77-7888
	2月17日(土) 午後1時30分～3時	北部福祉センター ホール ☎97-5000
	2月24日(土) 午前10時～11時30分	桜井福祉センター 多目的室1 ☎99-7365
介護者おしゃべりサロン	2月3日(土) 午後1時30分～4時	社会福祉会館 集会室 ☎77-2945

※介護者おしゃべりサロンは当事者による自主グループです。

## 車いす貸出しています

市内在住で、病气やけが等で日常生活に支障がある人や、市内の福祉関係者および福祉施設に無料で車いすの貸出しを行っています。

利用期間は1か月以内で、介護保険など別のサービスを利用できない場合に限りません。

詳しくは、お近くの福祉センターか社会福祉会館にお問い合わせください。

問	総合福祉センター	北部福祉センター	西部福祉センター	作野福祉センター	桜井福祉センター	中部福祉センター	安祥福祉センター	明祥福祉センター	社会福祉会館
☎	(77) 7888	(97) 5000	(72) 6616	(72) 7570	(99) 7365	(76) 0090	(73) 5757	(92) 3641	(77) 2941



## あいちシルバーカレッジ岡崎 募集案内

高齢者の生きがいと健康づくりを応援します。

日 4月～平成31年3月(全30日)

午前10時～午後4時

※講義の曜日は、半数程度が金曜日

場 岡崎市図書館交流プラザ(りづら)

対 県内在住の60歳以上(昭和33年4月

1日以前生まれ)の人

定 90人(抽選)

¥ 2万3千円(予定)

申 2月5日(月)(当日消印有効)までに

愛知県社会福祉協議会福祉生きがいセンターへ申込書を郵送

※申込書は、市役所社会福祉課、社会福祉会館で配布しています。

問 愛知県社会福祉協議会 福祉生きがいセンター

〒461-0011

名古屋市中区白壁一丁目50番地

愛知県社会福祉会館

☎(052) 212-5521

(<http://aichou.ec-net.jp/>)



安城市社協ウェブサイト  
<http://www.anjo-syakyu.or.jp/>

### 募集

「あんじょう社協だより」に  
広告を掲載しませんか?

本紙に掲載する有料広告を募集しています。企業アピールやイベント参加者募集など自由にお使いください。

広告の大きさは、1枠を「縦6cm×横8cm」とし、最大2枠まで掲載可能です。

#### 【広告掲載料】

1万5千円(特別会員)

2万円(非会員)

※1号(1か月)・1枠あたりの金額です。

#### 【募集枠数】

1号につき2枠まで

【配布数】

約73,000部(市内全戸配布)

掲載には条件があります。詳しくはお問い合わせいただくか、当会ウェブサイトをご覧ください。  
企画財務係 ☎(77) 2941  
(<http://www.anjo-syakyu.or.jp/>)



あけましておめでとうございます!  
今年もよろしくね!

