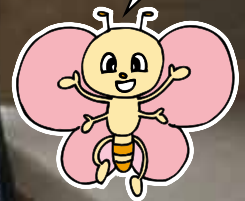




# 届いています！みなさまの善意



受け取った人たちが、笑顔になれるといいね！



株式会社安城自動車学校様から、災害時用備蓄食料の買い替えにより生じた食料品の寄付先について安城善意銀行に相談があり、生活に困窮している人の支援を行っている特定非営利活動法人えんご会様を紹介したところ、活用していただけることになりました。

安城自動車学校代表取締役の石原慧子さん(写真左)は、「お客様と従業員のための備蓄品を、他で必要としている人に役立てていただけるのではないかと」の思いがあり、えんご会代表神谷邦子さん(写真右)は、「障がいのある人や高齢で生活が困窮している人の支援に使わせていただきます。」と受け取られました。安城善意銀行を通して、お二人の思いが繋がりました。

**特集** こんにちは！安城善意銀行です。  
平成29年度事業報告及び決算報告

'18 7/15 第112号

編集と発行／社会福祉法人 安城市社会福祉協議会  
〒446-0046 安城市赤松町大北 78 番地 4 (社会福祉会館内)  
TEL 0566(77)2941・FAX 0566(73)0437  
E-mail syakyo@city.anjo.aichi.jp http://www.anjo-syakyo.or.jp/

# こんにちは！安城善意銀行です。

みなさまは、安城善意銀行をご存知でしょうか。

あまり馴染みがない名前かもしれませんが、実はみなさまの身近なところで活動しています。

## — 善意銀行の成り立ち —

善意銀行は昭和 37 年（1962 年）に徳島県から始まりました。金品や労力、能力を預かり必要に応じて配分するという、銀行のような役割からこの呼び方がついたと言われてしています。この先駆的な方法が大きな反響を呼び、全国に広がりました。安城市では昭和 44 年（1969 年）に発足し、平成元年（1989 年）に社会福祉協議会の一事業に統合されて、市民のみなさまから寄せられた寄付を活用してさまざまな事業を行っています。



善意銀行のシンボルマーク  
“ともしび” をデザインした  
全国統一のマークです

## 生活に困っている人への支援

### 資金貸付・食料支援事業

生活資金の貸し付けや食料支援を行い、安心して生活が営めるよう支援しています。

## 家族や友人との外出支援

### 招待事業

ひとり親家庭、障がいのある児童や大人を対象に日帰りバス旅行を年 2 回実施しています。



平成 29 年度日帰りバス旅行の様子

## 温かい心をお届けしています

### 愛の年賀状事業

民生・児童委員さんの協力により、ひとり暮らしの高齢者や、自宅で介護を受けている人に、心のこもった年賀状をお届けしています。

### 預託事業

みなさまから寄せられた寄付物品（預託品）をお預かりして、市内福祉事業所で活用させていただいています。

### ハート募金・収集箱

募金は善意銀行の事業に、ベルマーク等の収集物は市内の学校や福祉団体で活用されています。



## お心を福祉に活かします

### 中根文庫の運営

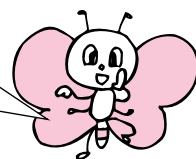
寄付者の意向に沿って設置されました。福祉関係の書籍や DVD を揃えています。貸出しもしています。

## 災害に遭われた人への支援

### 緊急援助事業

火災や水害等により被災された人に、見舞品や食料をお届けしています。

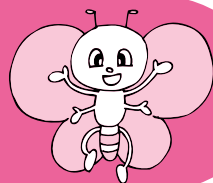
安城善意銀行は、みんなの思いをかたちにして善意を届けているんだね。寄付は、年間を通して受け付けているよ！



安城善意銀行の活動の原動力は、みなさまから寄せられた寄付金や寄付物品等の善意のお気持ちです。あなたの温かい善意が、福祉のまちづくりに活かされています。これからも、誰かの役に立ちたいという気持ちとその善意を必要としている人の心と心をつないでいきます。

寄付の窓口・問い合わせ先 事業係（社会福祉会館内） ☎ 77-2941

# 平成29年度 安城市社会福祉協議会 事業報告及び決算報告



## 事業報告

### ①地域見守り活動推進事業の推進と継続的な支援の実施

町内福祉委員会を中心とした地域見守り活動で、新たに3町内福祉委員会での活動を支援することができ、全ての町内福祉委員会において地域見守り活動の取り組みを支援することができました。

### ③介護予防の推進

福祉センターを活動の場とし、高齢者を対象に介護予防体操や脳トレ、手先を使った工作等を実施しました。あわせて身近な町内会で介護予防に取り組むことができる町内会健康体操教室を実施し、身体機能の保持と社会参加を図りました。

### ②相談支援体制の強化

福祉センターにおける相談支援体制の強化のため、地域づくりマニュアルを作成しました。

また、障がい相談の体制強化を図るため、障がい支援係を新設し、市が進める子ども発達支援センター開設に向けた協力体制の整備を行いました。

### ④その他

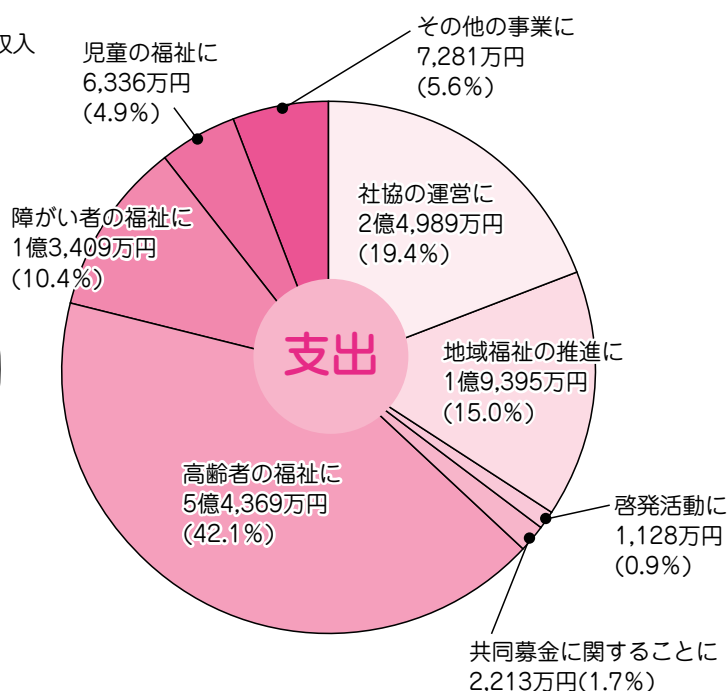
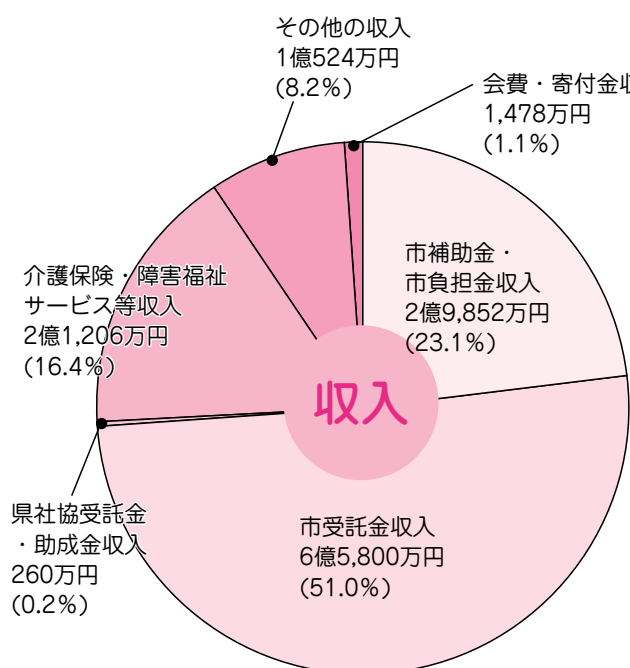
3年に一度の「社会福祉大会」を「社協法人化50周年」「市制施行65周年」「民生委員制度創設100周年」の記念事業として開催し、多年にわたり社会福祉の推進にご尽力いただいた人の功績を顕彰する機会を設けました。

また、新たな取り組みとして毎月発行している広報紙「あんじょう社協だより」において企業広告募集や年2回のカラー化を実施しました。

## 決算報告

### 決算総額

約12億9,120万円



## リフレッシュツアー参加者募集

**内** 自宅で介護をされているみなさま、たまには自分だけの時間を楽しんでみませんか。同じ立場の人同士で語りあい、温泉や美味しい食事でもリフレッシュしましょう。

**日** 11月9日(金)  
午前9時～午後5時(予定)

**場** 長島温泉湯あみの島(三重県桑名市)  
※当日は、市内指定場所からバスで移動します。

**対** 介護認定が要介護1以上の人を自宅  
で介護している人と友人

**定** 60名(先着順)

**¥** 介護者2千円、友人3千円

※昼食がついています

**申** 7月14日(土)～10月13日(土)に、申込書を社会福祉会館(日・月・祝日は休館日)窓口に持参、または郵送、FAXにて申込

申込書は市内の福祉センターにあります

**問** 事業係(社会福祉会館内)

☎(77) 2941  
FAX(73) 0437



**日** 期間・日時 **場** 場所 **内** 内容 **講** 講師・指導 **対** 対象・資格 **定** 定員・募集人数 **¥** 費用・受講料等  
**持** 持ち物 **申** 申込方法等 **問** 問い合わせ先 **他** その他 ※「対」ごなたでも「定」特になし **¥** 「無料」の場合は記載を省略

## 第35回安城市福祉まつり ふれあいマーケット出店者募集

**内** 安城市福祉まつりにて、市民とのふれあいを目的とする「ふれあいマーケット」へ出店する団体を募集します。

**対** 市内の福祉団体かつマーケット収益を福祉活動に活用する団体

**日** 10月7日(日)午前9時～午後4時

**場** 総合福祉センター北側車庫用地

**申** 8月10日(金)までに申込書を窓口  
に持参、または郵送、FAXにて申込

**他** 事前の説明会(9月1日(土))への参加が必要

**問** 福祉まつり実行委員会事務局  
(社会福祉会館内)

☎(77) 2941

## 災害ボランティア コーディネーター養成講座

**内** 災害発生時に開設される災害ボランティアセンターにて、各地から駆けつけるボランティアと被災者を結びつける役割を担う災害ボランティアコーディネーターを養成します。

いつ起きるか分からない災害のために学んでみませんか。

## 介護者のつどい

	日時・場所	問い合わせ
介護者のつどい	8月9日(木) 午後1時30分～3時30分 中部福祉センター 教養娯楽室	中部福祉センター ☎76-0090
	8月24日(金) 午後1時30分～3時 北部福祉センター ホール	北部福祉センター ☎97-5000
	8月25日(土) 午前10時～11時30分 桜井福祉センター 多目的室1	桜井福祉センター ☎99-7365
介護者おしゃべりサロン	8月4日(土) 午後1時30分～4時 社会福祉会館 集會室	安城市ボランティアセンター ☎77-2945

※介護者おしゃべりサロンは当事者による自主グループです。

☎(77) 2945

**日** 9月8日(土)  
午前9時30分～午後4時30分  
**場** 安城市役所さくら庁舎  
**対** 市内在住・在学・在勤の人  
**定** 50名(先着順)  
**申** 9月1日(土)までに電話にて受付

**問** 安城市ボランティアセンター  
(社会福祉会館内)

## 自転車・車いす 無料ひきとり

処分したい自転車・車いすありませんか?

こわれていてもOK! お電話一本でひきとりに行きます!  
(対象エリア: 刈谷, 知立, 安城市内と岡崎, 豊田市の一部)



↑スマホからは24時間受付可!

お問い合わせ  
引き取り依頼は **0566-77-2330**  
クロネコサイクル

安城市浜富町6-8 安城コナワールド内  
古物商・愛知県公安委員会543831302400

2018年3月  
新規開所

就労継続支援B型事業所



工房げんせき

自転車と車いすのリサイクルをおこなう事業所です

愛知県安城市東新町9番地25 tel: 0566-57-2084



暑い季節になったね。こまめに水分を補給して、元気に夏を乗り切ろう!



あんじょう 社協だより  
'18 7/15