



～市民のみなさまに親しまれる広報紙を目指して～

## 社協だよりの題字デザイン入賞者決定!

昨年11月の広報紙で募集をし、審査の結果、入賞されたのは次のみなさまです。おめでとうございます!  
 29年度も広報紙の題字部分のデザインが毎月変わります。お楽しみに!

4月 <small>とみやま</small> 遠山 <small>りな</small> 莉菜さん	5月 キッズサポート <small>じゅあん</small> 樹庵 <small>のみなさま</small>	6月 <small>ますだ</small> 増田 <small>さくら</small> 桜さん
7月 <small>ますだ</small> 増田 <small>かおる</small> 薫さん	8月 <small>はら</small> 原 <small>のりこ</small> 典子さん	9月 <small>いくた</small> 生田 <small>あかり</small> 灯さん
10月 <small>たかす</small> 高須 <small>ことこ</small> 琴子さん	11月 <small>かとう</small> 加藤 <small>ももあ</small> 桃亜さん	12月 <small>みずの</small> 水野 <small>あゆみ</small> 歩美さん
1月 <small>いしかわ</small> 石川 <small>みそら</small> 美空さん	2月 <small>ばばきよこ</small> 馬場記代子さん	3月 <small>おおたに</small> 大谷 <small>りゅうと</small> 竜叶さん



社協だよりの題字デザインに入賞した増田薫さん(写真右)と桜さん(写真左)です。なんと双子で入選しました。二人とも絵を描くことが大好きということで、とても素敵な作品に仕上がっています。

今回は、全178点の作品の応募がありました。たくさんの応募ありがとうございました。

また、「あんじょう社協だより」は平成29年7月で第100号を迎えます。記念として第100号はカラーでお届けします。お楽しみに!

**特集** 支え合いマップづくりの実践から見える  
 地域の課題や資源の発見!

'17 4/15 第97号

編集と発行／社会福祉法人 安城市社会福祉協議会  
 〒446-0046 安城市赤松町大北 78 番地 4 (社会福祉会館内)  
 TEL 0566(77)2941・FAX 0566(73)0437  
 E-mail syakyo@city.anjo.aichi.jp http://www.anjo-syakyo.or.jp/

# 地域の課題や資源の発見！ 「近所」だからこそできる支え合いマップづくり！

全国校区・小地域福祉活動サミット in おかざき・西三河で報告しました！

安城市社協では、町内福祉委員会の見守り活動等の場面で、「支え合いマップづくり」の実践を取り入れ、地域に眠る人やモノ、町内の人のつながり、場所等の活用できる資源の発見と課題の発見から解決に活かせる取り組みを推奨してきました。

今回、1月21日に岡崎市で開催された「第10回全国校区・小地域福祉活動サミット in おかざき・西三河」に共催という立場で参加し、分科会の運営を担当しました。

安城市社協が担当した分科会では、「人・モノ・つながり」支え合いマップづくりで地域の「お宝発見！」というテーマで、全国から集まった約100名の地域福祉活動者のみなさまに、支え合いマップづくりの基本と効果について学んでいただくことができました。

分科会では、住民流福祉総合研究所所長の木原孝久氏をコーディネーターに迎え、支え合いマップづくりをきっかけに、町内の支援体制づくりが進んだ城南町福祉委員会委員長の藤野千秋氏に事例発表を行っていただきました。また、マップづくり

の実際の場面を再現した寸劇を安城市社協の職員が披露しました。



支え合いマップ

事例発表  
委員長 藤野 千秋氏

コーディネーター  
木原 孝久氏

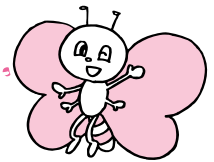
支え合いマップは、町内をおよそ50世帯ごとの「近所」に分け、その地域に住む住民だからこそ知り得る、近所付き合いや助け合い等の情報を地図に印し、地域に潜む課題を発見すると同時に解決策も見出し、その課題に対して、今後、どのような取り組みをしていくのかを考えていく手法のひとつです。

地域に詳しい女性を中心に、数人に集まっていたいただき、そこに民生委員や町内会、社協職員や包括支援センターの職員も加わることで、出てきた課題に対する取り組みにつなげていくことができます。

今後は、住民主体の活動が大きな役割を果たしていくことが期待されています。

地域を漫然と眺めていても、人の関わりや活用できる資源（人・モノ・つながり）は見えてきません。

安城市社協では、この支え合いマップづくりを通して、住民主体の取り組みが進むよう今後も支援していきます。



# 福祉講演会

全て参加費無料です。  
ぜひご参加ください。

地区	日時	場所	テーマ	講師	問い合わせ
作野	4月22日(土) 午後2時30分～4時	作野福祉センター 集会室	地域の中の孤立と貧困 ～私たち、ひとり人にできること～	わたなべ <b>渡辺 ゆりか氏</b> (一般社団法人 草の根ささえ あいプロジェクト 代表理事)	作野地区社協 (作野福祉センター内) ☎72-7570
西部	5月6日(土) 午前10時30分～正午	西部福祉センター 集会室	高齢者の交通事故を考える ～安全な運転を続けるために～	おぼた まさふみ <b>小幡 匡史氏</b> (合同会社 Think Body Japan 理学療法士)	西部地区社協 (西部福祉センター内) ☎72-6616
中部	5月12日(金) 午前10時30分～正午	中部福祉センター 集会室	我が事丸ごと地域共生社会 ～ちた型0歳から100歳までのまちづくり～	いちの <b>市野 めぐみ氏</b> (特定非営利活動法人 地域福祉 サポートちた 事務局長)	中部地区社協 (中部福祉センター内) ☎76-0090
明祥	5月12日(金) 午前10時30分～正午	明祥プラザ 集会室	「食」と「認知症予防」 ～あなたの食生活は大丈夫ですか?～	かとう こ <b>加藤 るみ子氏</b> (八千代病院 栄養科係長 管理栄養士)	明祥地区社協 (明祥プラザ内) ☎92-3641
安祥	5月13日(土) 午前10時30分～正午	安祥福祉センター 集会室	子ども達の明るい未来のために! ～地域ができることは何か?～	のじり きえ <b>野尻 紀恵氏</b> (日本福祉大学 社会福祉部 社会福祉学科 准教授)	安祥地区社協 (安祥福祉センター内) ☎73-5757
東山	5月13日(土) 午後2時30分～4時	北部福祉センター 研修室	命をかけて伝える声なき声 ～子どもの未来を考える現場から～	たなか たかひさ <b>田中 嵩久氏</b> (一般社団法人 アンビシャス・ ネットワーク 代表理事)	東山地区社協 (北部福祉センター内) ☎97-5000
桜井	5月13日(土) 午後2時30分～4時	桜井福祉センター 多目的室	認知症とともにある幸せを考える ～若年性認知症当事者のお話から～	やまだ まゆみ <b>山田 真由美氏</b> (認知症当事者) きとう ふみき <b>鬼頭 史樹氏</b> (名古屋市認知症相談支援センター)	桜井地区社協 (桜井福祉センター内) ☎99-7365
中央	5月23日(火) 午前10時30分～正午	総合福祉センター 多目的ホール	「食」と「認知症予防」 ～あなたの食生活は大丈夫ですか?～	かとう こ <b>加藤 るみ子氏</b> (八千代病院 栄養科係長 管理栄養士)	中央地区社協 (総合福祉センター内) ☎77-7888

発達に心配がある子をもつ  
親への子育て講演会

言葉の遅れ、落ち着きがない、友達  
に関心を示さないなど、お子さんの成  
長に心配なことはありませんか?  
関わり方のヒントがここにありま  
す。

時 6月25日(日)午後1時30分～3時30分

場 中部福祉センター 1階 集会室

対 発達に心配がある2歳から小学1年  
生までの子を持つ人

講(福)ココロ学舎

統括施設長 久保田 小枝子 氏

(株)ココロ発達療育センター

通所指導部課長 山本 裕子 氏

定 60名(先着順)

他 託児は20名まで受付(先着順、小学  
1年生まで)

申 5月16日(火)から受付。申込み用紙を  
社会福祉会館に持参かFAX(73)

0437)へ送付

※申込み用紙は社協ウェブサイトから  
ダウンロードできます。

問 安城市障害相談支援事業所「ふれあいサ  
ービスセンター」(☎(77)3121)

日程・日時  
持ち物  
申込み方法等  
内容  
講師・指導  
対象・資格  
※「対」も「定」も「募」も「費」も「無」の場合には記載を省略

安城市社協ウェブサイト  
http://www.anjo-syakyoo.or.jp/

## 各種見舞金

対象の人に見舞金（年額5000円）を支給します。

### 指定難病及び特定疾患見舞金

市内在住の指定難病または特定疾患に関する医療を受けている人

- 申①所定の申請書（口座振込先必要）  
 ②特定医療費受給者証（指定難病）、特定疾患医療給付事業受給者票の写しまたは罹患を証明できる書類  
 ①②を持参し社会福祉会館窓口まで

### 被爆者見舞金

市内在住の被爆者健康手帳の交付を受けている人

- 申①所定の申請書（口座振込先必要）  
 ②被爆者健康手帳の写し  
 ①②を持参し社会福祉会館窓口まで  
 他 今までに申請したことのある人は申請の必要はありません。

※申請書は社協ウェブサイトでダウンロードできます。

問 総務係 ☎（77）2941

## 平成28年度義援金協力のお礼

みなさまのあたたかいご支援・ご協力にお礼を申し上げます。  
 （敬称略／五十音順）

### 平成28年熊本地震災害義援金

- ▼アンデン(株)▼アンデン(株)労働組合  
 ▼佐野里美▼その他募金箱へ多数のご寄付をいただきました。  
 （12月1日～3月31日受付）

### NHK海外たすけあい寄付金

- ▼募金箱へ多数のご寄付をいただきました。  
 （12月1日～12月26日受付）

### 平成28年台風第10号等地震災害義援金

- ▼募金箱へ多数のご寄付をいただきました。  
 （9月5日～3月31日受付）

### 平成28年鳥取県中部地震災害義援金

- ▼募金箱へ多数のご寄付をいただきました。  
 （10月26日～3月31日受付）

### 平成28年新潟県糸魚川市大規模火災義援金

- ▼募金箱へ多数のご寄付をいただきました。  
 （12月25日～3月31日受付）

## 介護者のつどい

介護者のリフレッシュと情報交換の場です。  
 申込み・参加費は不要で、途中の入退室も自由です。介護をしている人、介護に関心のある人など、お気軽にご参加ください。

	日時	場所	問い合わせ
介護者のつどい	5月11日（木） 午後1時30分～3時30分	中部福祉センター 教養娯楽室	中部福祉センター ☎76-0090
	5月12日（金） 午後1時30分～3時30分	作野福祉センター 集会室	作野福祉センター ☎72-7570
	5月18日（木） 午後1時30分～3時	総合福祉センター 喫茶コーナー	総合福祉センター ☎77-7888
	5月27日（土） 午前10時～11時30分	桜井福祉センター 多目的室1	桜井福祉センター ☎99-7365
介護者おしゃべりサロン	5月6日（土） 午後1時30分～4時	社会福祉会館 集会室	ボランティアセンター ☎77-2941

※介護者おしゃべりサロンは当事者による自主グループです。

MA
MIKAWA ANJO CLINIC



☎77-5555 相生町JR安城駅南

健康づくりをお手伝いします

## 三河安城クリニック

人間ドック健診センター・健康づくり支援センター

MC
株式会社 MC三河設計



代表取締役 石川 博

〒416-0045  
 愛知県安城市磯山町浜畔上 26 番地 1  
 TEL0566-76-0072（代）  
 FAX0566-76-0097

URL <http://www.mcmikawa.co.jp>

E-mail [info@mcmikawa.co.jp](mailto:info@mcmikawa.co.jp)



新年度だね！気持ちも新たに頑張るぞ！



あんじょう 社協だより  
 '17/4/15