

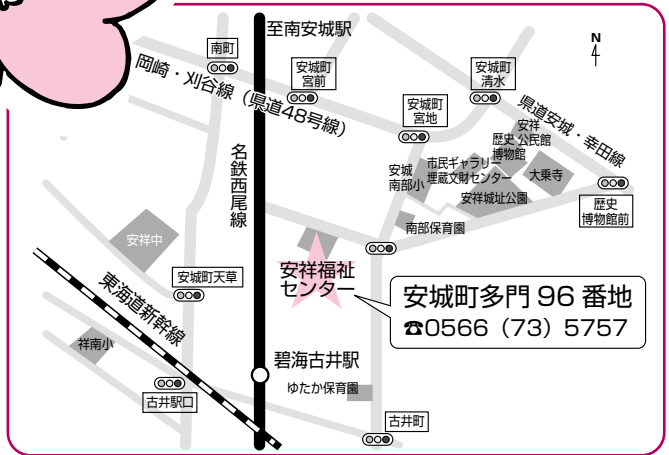
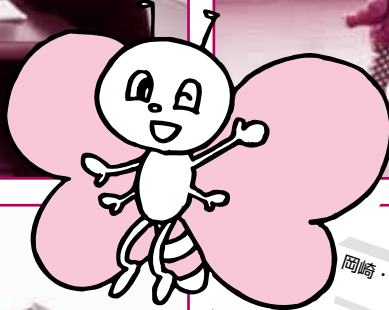


安祥福祉センターへようこそ!

ロビーでのんびりおしゃべり♪



児童センターに遊びにきてね!



4月2日(火)に安祥福祉センターがオープンしました。館内には浴室や児童センターなどがあります。みなさまのご来館をお待ちしています!

特集 住民とともに歩む福祉センター

'13 6/15 第51号

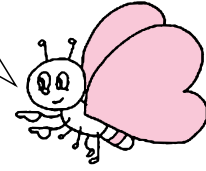
編集と発行 / 社会福祉法人 安城市社会福祉協議会

〒446-0046 安城市赤松町大北78番地4 (社会福祉会館内)

TEL 0566 (77) 2941 • FAX 0566 (73) 0437

E-mail syakyo@city.anjo.aichi.jp http://www.anjo-syakyo.or.jp/

住民とともに歩む 福祉センター



表紙で紹介した安祥福祉センターをはじめ、市内には現在7つの福祉センターがあります。

私たちが社会福祉協議会（以下「社協」）は、地域福祉活動の拠点である福祉センターを、市からの指定管理を受託し、運営しています。

今回は、身近にあってもあまり知らなかった福祉センターの疑問にお答えします！

【Q1】福祉センターって何？

A・・福祉センターは、高齢者、障がい者、母子、児童等の様々な分野で福祉に関わる住民のみならず、自主的に活動するための施設です。

安城市では、各中学校区に福

祉センターを設置し、地域福祉活動を推進する社協が運営することで、より身近な地域で、住民のみならず共に福祉のまちづくりを進めています。

【Q2】公民館とどう違うの？

A・・公民館は、住民の教養の向上や健康の増進、生活文化の振興等を目的とした生涯学習のための施設です。

一方、福祉センターは、ボランティアや障がい者、子どもなど、福祉活動を行う団体や当事者、福祉に関わる人に優先的に活用していただき、福祉の増進に努める施設です。浴室、機能回復訓練室等を備えた福祉施設であり、デイサービスを併設した施設もあります。

【Q3】福祉センターではどんなことをしているの？

A・・様々な講座やイベントを開催したり、介護予防のための体操を各福祉センターで実施して

います。世代を越えたふれあいや居場所づくりを目的としたサロンを開催している福祉センターもあります。

また、北部・作野・西部福祉センターには老人デイサービスセンターが、桜井福祉センターには地域活動支援センター（身障デイサービスセンター）が、総合・西部・安祥福祉センターには児童センターが設置されています。

そして、地域住民の福祉活動を支援する地区社会福祉協議会（地区社協という）の事務局も各福祉センター（明祥地区社協は南部公民館内）に設置されています。

心配ごと相談や安全確認事業、心配ごと相談や安全確認事業、車いすや福祉車両の貸し出しも社協が運営することで、住民のみならず福祉（生活）をより一層サポートすることになります。

【Q4】福祉センターは、これから何を目指しているの？

A・・「住民一人ひとりが主役のまちづくり」を実現するため、より一層の地域福祉活動の推進に向けて、職員の専門性や資質向上に努めるとともに、住民のみならず地域の根差した活動やボランティア活動の支援も強

化していきます。

住民のみならず、「福祉センターの運営を社協に任せて良かった」と支持を得られるような施設づくりを目指します。

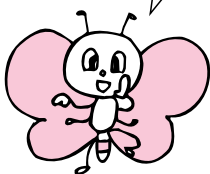
『地区社協って何？』

住民主体の地域福祉活動の推進役として、町内福祉委員会などの各種団体の代表者等で構成された組織です。

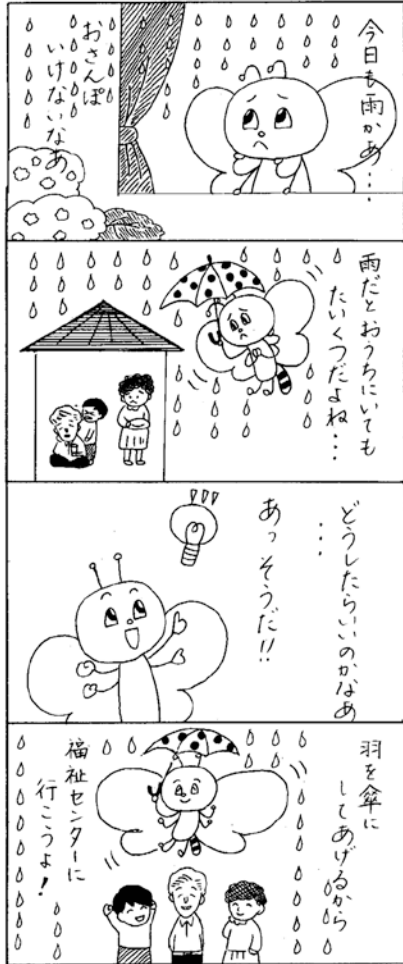
安城市では中学校区ごとに組織され、各地区の実情に応じた事業を実施しています。

また、町内会単位で行われているふれあい活動や見守り活動等の町内福祉委員会の活動支援も行っています。

社協は、身近な福祉センター運営を通じて、地域のみならずと一緒に関わり合いを進めています。



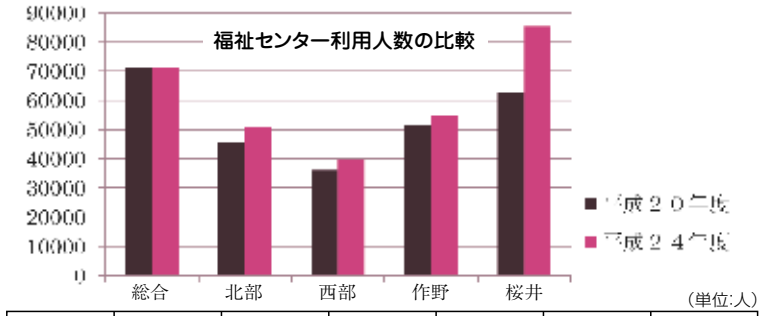
Go!Go! ハート♡



2ページでも触れたように、福祉センターは様々な人が利用できます。その一つが会議室の利用です。福祉団体でない人や市外の人でも、有料で部屋をご利用いただけます。

下の表からも分かるように、福祉センターの利用者数は5年前と比べて増加しています。総合、西部、安祥福祉センターには児童センターが併設されていることもあり、今後ますます幅広い利用が見込まれます。

ふくし知識



	総合	北部	西部	作野	桜井	計
平成20年度	71,174	45,465	35,961	51,272	62,763	266,635
平成24年度	71,112	50,583	39,744	54,905	85,557	301,901

Pick UP!
ふくしおすすめ本
中根文庫より

いきいき人生

エイジング総合研究センター発行
これまで培ってきた知識や技術を活かして、サロン活動や世代間交流など、「地域福祉活動」に携わっている方の取り組みを数多く紹介しています。

〈社会に貢献したい〉と考えている方におすすめです。



伝承遊びとゲーム

小倉美津子監修
その昔に流行した遊びに工夫をこらした「現代風伝承遊び」や幼児から高齢者まで楽しめるゲームを、イラストを交え丁寧に解説しています。

地域での交流活動の参考にどうぞ！



*社会福祉会館で借りることができます。
問い合わせ▼事業係 ☎(77)2941

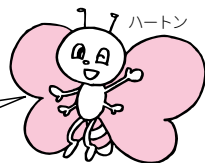
介護者のつどい

地区社協では、介護者のリフレッシュと情報交換の場として、介護者のつどいを開催します。

参加費・申込み不要で、途中での入退室も可能です。介護をしている方、介護に関心のある方など、お気軽にご参加ください。

※桜井地区は、認知症の人を介護している人、関心のある人が対象。

地区名	日時	場所	問い合わせ
中部	7月11日(木) 午後1時30分～3時	中部福祉センター 1階 多目的室	中部地区社協 (中部福祉センター内) ☎76-0090
桜井	7月26日(金) 午後1時30分～3時30分	桜井福祉センター 3階 多目的室1	桜井地区社協 (桜井福祉センター内) ☎99-7365
東山	7月27日(土) 午後1時30分～3時	北部福祉センター 1階 ボランティア室	東山地区社協 (北部福祉センター内) ☎97-5000



ハートンからのお知らせだよ!

夏のボランティア体験プログラム

ボランティアをしたいけど、「どこまでできるかわからない...」「活動してみたい施設はあるけれど、ボランティアの募集はしているのかなあ?」市内の福祉施設の協力により、ボランティアを始めたいみなさんの第一歩を応援する企画です。この機会にボランティア活動を体験してみませんか?



- 日時**▼7月20日(出)から8月31日(出)までの施設の受け入れ可能日
- 場所**▼市内の社会福祉施設
- 対象**▼市内在学の中高校生、市内在住又は在勤の16歳以上の方
- 参加費**▼300円(ボランティア活動保険料として)
- 申込み手順**▼
- ①活動場所を選ぶ

『申込みの手引き』から体験施設

と日時を選びます。《市内在学の中高校生》各学校に『申込みの手引き』と申込書があります。

《その他一般》安城市社協ウェブページ及びボランティアセンター窓口に『申込みの手引き』と申込書があります。

②予約する ※6月14日(金)から受付開始。活動を希望する施設・日時をボランティアセンターに電話で予約します。

体験できる施設は40施設ほどありますが、それぞれ定員があるため、先着順となります。

③申込書を提出する 予約の取れた施設・日時を記入した申込書をボランティアセンターに提出します。

④事前説明会に出席する 安全に、かつ、充実したボランティア体験をするために、説明会には必ず出席してください。

申込み・問い合わせ▼

ボランティアセンター(社会福祉会館内)

☎(77) 2941

親子ボランティア体験講座

夏休みに、親子でボランティア体験をしてみませんか?実際に活躍しているボランティアさんが分かりやすく教えてくれます。夏休みの自由研究に役立つと思います。講座をきっかけにボランティア活動を始めてみませんか?

【西部会場】

日時▼7月30日(火)・31日(水) 午前10時～午後3時

場所▼西部福祉センター2階 集会室

【安祥会場】

日時▼8月6日(火)・7日(水) 午前10時～午後3時

場所▼安祥福祉センター2階 集会室

【両会場共通】

対象▼市内在住の小学4年生以上の子とその親

内容▼音訳・防災・要約筆記・高齢者疑似体験・点字・ガイドヘルプ・車いす体験などの学習

参加費▼一人あたり750円

(昼食代・保険料込み)

定員▼親子で10組(20名程度)
募集▼6月21日(金)から電話にて受付(先着順)

※両会場とも内容は同じですのでどちらかにお申込みください。

申込み・問い合わせ▼

ボランティアセンター(社会福祉会館内)

☎(77) 2941

「安城ふれあい将棋大会」

日本将棋連盟安城支部主催の将棋大会を開催します。村山慈明(むらやまのねあき)級2組(六段)をお招きし、将棋の指導も行われます。申込み時にAクラス(上級者)、Bクラス(中級者)、Cクラス(一般)、小学生クラスのいずれかを自己申告してください。

日時▼7月14日(日)

午前10時～午後4時(受付は午前9時から)

場所▼桜井福祉センター3階 多目的室

参加費▼男性千円/女性・中学3年生以下の子500円

申込み・問い合わせ▼桜井福祉センター

☎(99) 7365

※6月30日(日)までにお申込みください。



6月29日(土)午後2時～3時に童謡日本の名歌コンサートを開催します。桜井福祉センターさくらホールにて(鑑賞無料)みんなでいっしょに歌いましょう!

